

BACCALAURÉAT PROFESSIONNEL

MÉTIRS DE LA COIFFURE

SESSION 2025

ÉPREUVE E2 : PILOTAGE D'UNE ENTREPRISE DE COIFFURE

SUJET

Matériel autorisé :

L'usage de la calculatrice avec le mode examen activé est autorisé.
L'usage de la calculatrice sans mémoire, « type collège », est autorisé.

*Le sujet se compose de 10 pages, numérotées de 1/10 à 10/10.
Dès que le sujet vous est remis, assurez-vous qu'il est complet.*

**Les annexes 1 à 4 (pages 7/10 à 10/10 incluses)
sont à rendre agrafées dans la copie anonymée.**

BACCALAURÉAT PROFESSIONNEL MÉTIRS DE LA COIFFURE		E2 – Pilotage d'une entreprise de coiffure Coef : 2 Durée : 2 heures	
Repère : 25-BCP-MDC-U21-MEAG2	Session 2025	Page 1/10	SUJET

CONSIGNES AUX CANDIDATS

Le candidat répond à l'ensemble des questions à partir de ses compétences et des documents du dossier technique mis à disposition, dont la liste figure ci-dessous. Il rédige ses réponses sur une copie d'examen.

Certaines questions nécessitent de compléter une annexe, dans ce cas celle-ci sera dégrafée du sujet et rendue avec la copie d'examen.

LISTE DES DOCUMENTS DU DOSSIER TECHNIQUE

Document	Titres du document	Page
Document 1	Plan actuel de l'espace salon de coiffure	2 / 9
Document 2	Accessibilité en salon de coiffure, comment être dans la légalité ?	3 / 9
Document 3	Bonnes pratiques de prévention pour la conception d'un salon de coiffure idéal	4 / 9
Document 4	Le cahier des charges du projet d'investissement d'Amaïa CAZENAVE	5 / 9
Document 5	Réponse du fournisseur MOBI COIFF	5 / 9
Document 6	Réponse du fournisseur MALYS	6 / 9
Document 7	Réponse du fournisseur BEAUTÉ PRO	7 / 9
Document 8	Éléments pour le calcul de la rentabilité	8 / 9
Document 9	Fiche de poste	9 / 9

LISTE DES ANNEXES À COMPLÉTER ET À RENDRE AVEC LA COPIE

Annexe	Titres de l'annexe	Page
Annexe 1	Lettre d'appel d'offres à destination des fournisseurs	7 / 10
Annexe 2	Tableau de comparaison des offres	8 / 10
Annexe 3	Calcul de la rentabilité	9 / 10
Annexe 4	Annonce de recrutement	10 / 10

BACCALAURÉAT PROFESSIONNEL MÉTIERS DE LA COIFFURE	E2 – Pilotage d'une entreprise de coiffure Coef : 2 Durée : 2 heures
Repère : 25-BCP-MDC-U21-MEAG2	Session 2025 Page 2/10 SUJET

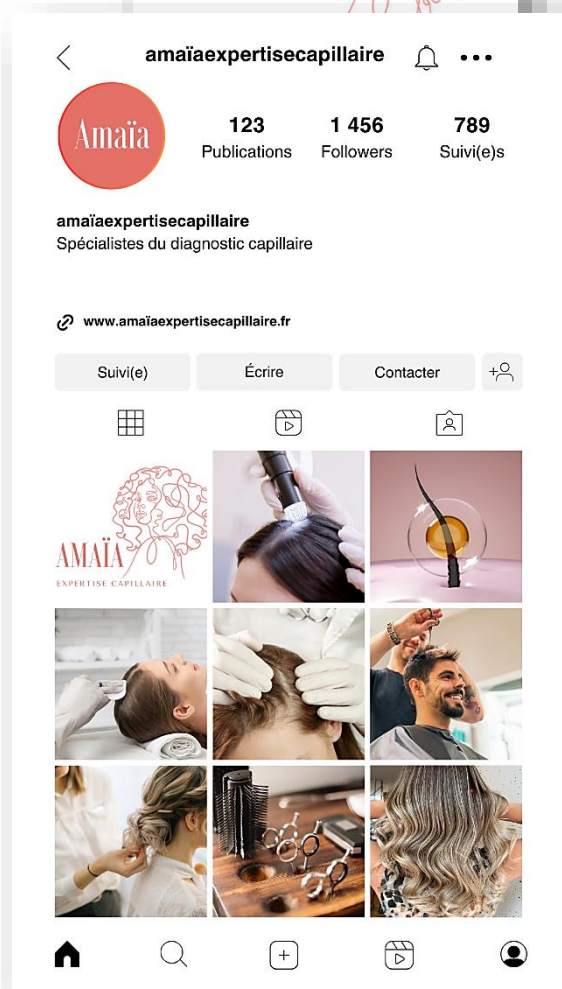
CONTEXTE PROFESSIONNEL

Amaïa CAZENAVE est propriétaire du centre d'expertise capillaire « AMAÏA » situé au centre-ville de Bayonne.

Elle a créé un concept différencié en proposant un diagnostic du cuir chevelu à l'aide d'une micro-visionneuse. Le salon « Amaïa » se veut exclusif et confidentiel, tout en étant un lieu de vie convivial et innovant, répondant aux attentes des personnes aimant prendre soin d'elles. Cette image est véhiculée sur les réseaux sociaux de l'entreprise.

Amaïa pense qu'il serait opportun de développer son activité autour de la technologie et de l'approche clientèle. Ainsi, elle souhaite proposer un espace diagnostic avec un miroir connecté.

C'est dans ce contexte qu'elle vous demande de l'assister dans ses missions de manageuse et plus particulièrement sur le développement de cette nouvelle activité.



Biblong Un miroir tactile pour les salons de coiffure



À l'heure de l'hyper digitalisation, avoir un tel équipement permet de se démarquer de la concurrence en proposant une offre révolutionnaire visant à améliorer l'expérience client. On peut aisément imaginer tout le potentiel de ce type d'équipement : partage de la coiffure sur les réseaux sociaux, essayage de différentes coiffures ou encore occupation des clients durant leur attente.

Source : d'après <https://www.biblong.com/>, consulté le 17/10/2024 à 16h33

Situation 1 : aménager et gérer les espaces	7 points
--	-----------------

À l'occasion de la création de l'espace diagnostic avec miroir connecté, Amaïa CAZENAVE prévoit de réaliser des travaux de mise en conformité pour l'accès des personnes à mobilité réduite. Elle souhaite également améliorer les conditions de travail pour ses collaborateurs.

Elle vous demande d'analyser les espaces actuels au regard des contraintes techniques et réglementaires.

À partir de vos compétences et des **documents 1, 2 et 3**, vous réalisez les activités ci-dessous :

- 1.1 Justifier la nécessité de modifier l'implantation des mobiliers dans l'espace shampooing et l'espace coiffage.
- 1.2 Identifier quatre autres aménagements ou équipements du salon à vérifier pour respecter la réglementation des établissements recevant du public (ERP).

Situation 2 : rechercher et sélectionner un fournisseur	16,5 points
--	--------------------

Pour installer confortablement sa clientèle face au miroir connecté, pour le diagnostic, Amaïa CAZENAVE recherche de nouveaux fournisseurs pour l'achat d'un fauteuil.

Elle vous demande de préparer la demande de devis en date du 1^{er} octobre 2025 qu'elle transmettra à ses fournisseurs.

À partir de vos compétences et des **documents 4, 5, 6 et 7**, vous réalisez les activités ci-dessous :

- 2.1 Rédiger la demande de devis.
(Compléter l'annexe 1 à rendre avec la copie).

À réception des devis, elle vous charge de préparer le dossier comparatif pour lui permettre de prendre sa décision et de passer commande.

- 2.2 Comparer les offres des fournisseurs, sachant que la commande aura lieu le 7 octobre 2025. Choisir le fournisseur qui répond au mieux au cahier des charges et justifier ce choix.
(Compléter l'annexe 2 à rendre avec la copie).

Situation 3 : analyser la situation économique et financière de l'entreprise 8 points
--

Avant de s'engager auprès du fournisseur choisi, Amaïa CAZENAVE vous sollicite afin de l'aider à déterminer si l'investissement sera rentable. Après une ultime négociation elle a réussi à obtenir un tarif de 1 500 € pour l'achat d'un fauteuil ergonomique.

À partir de vos compétences et du **document 8**, vous réalisez les activités ci-dessous :

- 3.1 Calculer le résultat prévisionnel de la mise en place de cette nouvelle prestation.
(Compléter l'annexe 3 à rendre avec la copie).
- 3.2 Évaluer l'intérêt de lancer cette nouvelle prestation.
(Deux réponses attendues).

Situation 4 : gérer les ressources humaines : le recrutement 8,5 points
--

Le développement de l'activité du salon conduit Amaïa CAZENAVE à envisager un recrutement à temps plein en CDI.

Elle vous demande de bien vouloir formuler l'offre d'emploi en adéquation avec le poste à pourvoir.

À partir de vos compétences et du **document 9**, vous réalisez les activités ci-dessous :

- 4.1 Rédiger l'offre d'emploi du poste à pourvoir.
(Compléter l'annexe 4 à rendre avec la copie).
- 4.2 Proposer trois moyens de diffusion pour cette offre d'emploi.

Afin d'assurer des conditions de travail agréables et optimales dans son entreprise, Amaïa CAZENAVE utilise différents moyens pour susciter la motivation de son personnel : participation aux frais de repas, revalorisation des salaires, responsabilisation de son équipe.

Lors de la préparation de la réunion d'équipe mensuelle, Amaïa CAZENAVE vous demande de proposer d'autres leviers de motivation qu'elle pourrait mettre en place.

- 4.3 Proposer quatre actions qui permettraient de motiver davantage le personnel.

BACCALAURÉAT PROFESSIONNEL MÉTIER DE LA COIFFURE	E2 – Pilotage d'une entreprise de coiffure Coef : 2 Durée : 2 heures		
Repère : 25-BCP-MDC-U21-MEAG2	Session 2025	Page 5/10	SUJET

ANNEXES À COMPLÉTER ET À RENDRE AVEC LA COPIE

BACCALAURÉAT PROFESSIONNEL MÉTIER DE LA COIFFURE	E2 – Pilotage d’une entreprise de coiffure Coef : 2 Durée : 2 heures		
Repère : 25-BCP-MDC-U21-MEAG2	Session 2025	Page 6/10	SUJET

N° du candidat :

À rendre avec la copie

ANNEXE 1

Lettre d'appel d'offres à destination des fournisseurs



AMAÏA
EXPERTISE CAPILLAIRE

AMAÏA – Expertise capillaire

3 passage de la Feria

64100 Bayonne

Tél : 05.59.30.58.25

amaïaexpertisecapillaire@gmail.com

À....., le

Objet :

Madame, Monsieur,

.....

.....

.....

.....

.....

.....

.....

.....

.....

.....

.....

.....

.....

.....

.....

Amaïa CAZENAVE

BACCALAURÉAT PROFESSIONNEL
MÉTIERS DE LA COIFFURE

E2 – Pilotage d'une entreprise de coiffure
Coef : 2 Durée : 2 heures

Repère : 25-BCP-MDC-U21-MEAG2

Session **2025**

Page 7/10

SUJET

N° du candidat :

À rendre avec la copie

ANNEXE 2

Tableau de comparaison des offres

	Fournisseur MOBI COIFF	Fournisseur MALYS	Fournisseur LA BEAUTÉ PRO
Référence matériel	Réf 1610	Réf 2345MAT	Réf K2000
PU HT (€)	1 200 €	1 300 €	1 280 €
Taux de remise (%)			
Montant de la remise (€)			
Net commercial HT (€)			
Frais de transport (€)			
Garantie HT (€)			
Total HT (€)			
Taux de TVA (%)			
Montant de TVA (€)			
Total TTC (€)			
Délai de livraison			
Date de livraison prévue			
Conditions de règlement			
Choix du fournisseur <i>(cocher la case correspondante)</i>			
Justifications <i>(3 éléments de réponses attendus)</i>	<ul style="list-style-type: none">...............		

*Arrondir les calculs à deux chiffres après la virgule.

N° du candidat :

À rendre avec la copie

ANNEXE 3

Calcul de la rentabilité

	N		N+1	
	Calculs	Montants en €	Calculs	Montants en €
Chiffre d'affaires prévisionnel				
Charges variables				
Marge sur coût variable				
Charges fixes				
Résultat (bénéfice ou perte)				

**Arrondir les calculs à deux chiffres après la virgule.*

N° du candidat :

À rendre avec la copie

ANNEXE 4

Annonce de recrutement



AMAÏA – Expertise capillaire

3 passage de la FERIA

64100 Bayonne

Tél : 05.59.30.58.25

amaïaexpertisecapillaire@gmail.com

AMAÏA
EXPERTISE CAPILLAIRE

Intitulé du poste :

Profil souhaité :

.....
.....

Compétences :

-
-
-
-

Missions :

-
-
-
-

Rémunération mensuelle :

.....

Type de contrat :

.....

Documents à fournir :

-
-

BACCALAURÉAT PROFESSIONNEL
MÉTIERS DE LA COIFFURE

E2 – Pilotage d'une entreprise de coiffure
Coef : 2 Durée : 2 heures

Repère : 25-BCP-MDC-U21-MEAG2

Session **2025**

Page 10/10

SUJET